

บริหารจัดการ ดินและน้ำอย่างยั่งยืน ด้วยแผนการใช้ที่ดิน



การบริหารจัดการดินและน้ำอย่างยั่งยืน
ด้วยแผนการใช้ที่ดิน เป็นการส่งเสริมให้ใช้ที่ดิน
ตามสถานภาพของทรัพยากรอย่างเป็นระบบและยั่งยืน
เพื่อเพิ่มประสิทธิภาพการผลิตให้ตรงกับศักยภาพที่ดิน

การวางแผนการใช้ที่ดินเป็นแนวทางหนึ่งที่ถูกนำมาใช้บริหารจัดการทรัพยากรธรรมชาติให้เกิดความสมดุลและยั่งยืน โดยเฉพาะการวางแผนการใช้ที่ดินในพื้นที่เกษตรกรรม ซึ่งมีความเชื่อมโยงระหว่างทรัพยากรธรรมชาติประเภทต่างๆ ที่สำคัญ เช่น ดิน น้ำ สภาพภูมิอากาศ การจัดการพื้นที่รูปแบบต่างๆ พิจารณาร่วมกับลักษณะทางเศรษฐกิจและสังคม ซึ่งการวางแผนการใช้ที่ดินจะนำไปสู่การใช้ที่ดินอย่างเหมาะสมตามสถานภาพของทรัพยากรในแต่ละพื้นที่ เกิดการจัดการควบคู่กับการอนุรักษ์ดินและน้ำอย่างเหมาะสม ภายใต้**มาตรการ**ที่กำหนดไว้สำหรับกำกับดูแลการใช้ที่ดินให้เป็นไปตามที่กำหนด



ทรัพยากรดิน



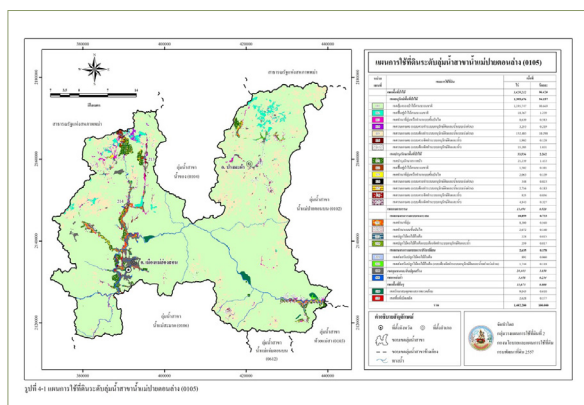
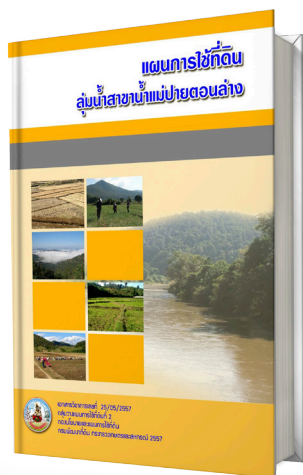
แหล่งน้ำตามธรรมชาติ



ระบบชลประทาน



การยกร่องปลูกไม้ผล/ไม้ยืนต้น

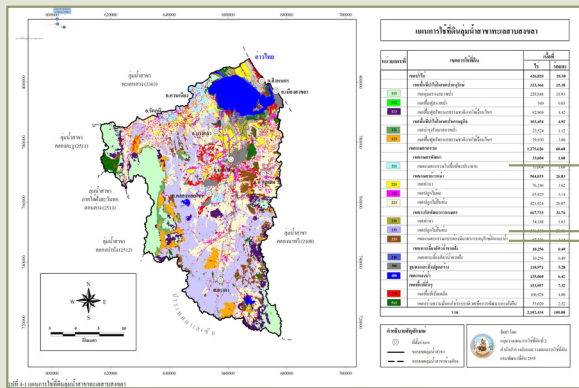


แผนการใช้ที่ดินระดับลุ่มน้ำสาขาแม่น้ำปายตอนล่าง

แผนการใช้ที่ดินจะประกอบไปด้วยหลายเขตการใช้ที่ดิน ดังตัวอย่างแผนการใช้ที่ดินของกลุ่มน้ำสาขาแม่น้ำปายตอนล่างในพื้นที่ภาคเหนือของประเทศไทย แบ่งเป็นเขตการใช้ที่ดินในรูปแบบที่แตกต่างกันไป เช่น เขตวนเกษตร (ต้องจัดทำระบบอนุรักษ์ดินและน้ำ) เขตทำนาแบบขั้นบันได เป็นต้น ซึ่งเป็นข้อมูลเบื้องต้นที่จะนำไปสู่วิธีการจัดการดินให้สอดคล้องกับสภาพปัญหาและความต้องการของพื้นที่ตามมาตรการต่างๆ ของกรมพัฒนาที่ดินได้อย่างเหมาะสม



ยกตัวอย่าง การนำแผนการใช้ที่ดินมาใช้บริหารจัดการดินและน้ำให้ยั่งยืนในพื้นที่ลุ่มน้ำสาขาทะเลสาบสงขลาในพื้นที่ภาคใต้ของประเทศไทย ซึ่งสามารถดำเนินการได้หลายรูปแบบภายใต้**มาตรการ**ที่กำหนดขึ้น เช่น



มาตรการการดำเนินงานภายใต้เขตการใช้ที่ดิน

A

B

C

มาตรการการดำเนินงานภายใต้เขตการใช้ที่ดินต่างๆ



A เขตเกษตรกรรมในพื้นที่ชลประทาน

ส่งเสริมการปลูกพืชฤดูแล้งหลังนา เช่น ถั่วเหลือง ทดแทนการปลูกข้าวนาปรัง ทั้งนี้เนื่องจากพืชฤดูแล้งหลังนาใช้น้ำน้อยและเป็นการปรับโครงสร้างและเพิ่มความอุดมสมบูรณ์ให้กับดินอีกด้วย



B เขตปลูกไม้ยืนต้น

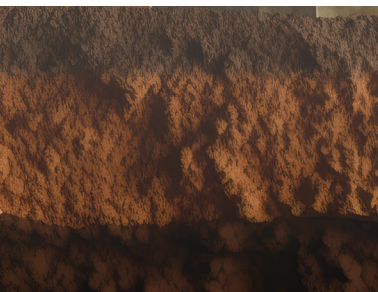
ในพื้นที่ลาดชัน หากจำเป็นต้องใช้พื้นที่ทำการเกษตรควรปลูกไม้ผลหรือไม้ยืนต้นร่วมกับการจัดทำระบบอนุรักษ์ดินและน้ำ เพื่อลดการสูญเสียหน้าดินและชะลอความเร็วของน้ำไหลบ่า ลดปริมาณตะกอนที่จะไหลลงสู่แม่น้ำ ลำคลอง ซึ่งจะส่งผลให้ลำน้ำตื้นเขิน เก็บกักน้ำน้อยลง



C เขตเกษตรกรรมแบบต้องมีมาตรการอนุรักษ์ดินและน้ำ

ในพื้นที่ที่ค่อนข้างเป็นทราย มีปริมาณน้ำฝนต่ำ ควรส่งเสริมให้ปลูกพืชที่ต้องการน้ำและความชื้นต่ำ เช่น สับปะรด เพื่อไม่ให้ส่งผลกระทบต่อปริมาณและคุณภาพของผลผลิต

สามารถรับทราบข้อมูลเพิ่มเติมได้ที่ <https://webapp.idd.go.th/lpd/>



การวางแผนการใช้ที่ดิน
จะทำให้เกิดการใช้ที่ดินอย่างเหมาะสมกับลักษณะดินและภูมิอากาศ
เกิดการใช้ทรัพยากรธรรมชาติอย่างคุ้มค่าและยั่งยืน
เพื่อเป็นฐานการผลิตอาหารที่สำคัญสำหรับมวลมนุษยชาติ

ที่มา: กองนโยบายและแผนการใช้ที่ดิน



ชุดองค์ความรู้วิชาการวันดินโลก 2566 เรื่อง "ดินดี น้ำสมบูรณ์ เกื้อกูลชีวิต"
กรมพัฒนาที่ดิน กระทรวงเกษตรและสหกรณ์