

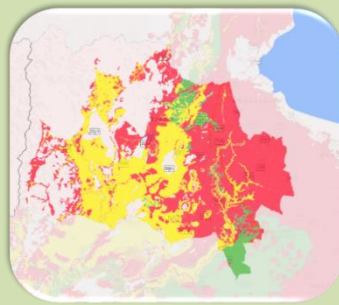
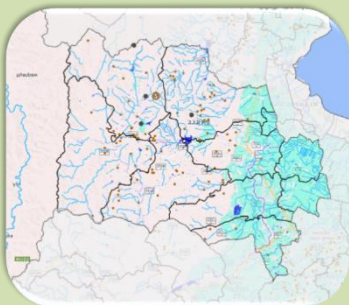
Agri -Map



เกษตรกรใช้ประโยชน์ที่ดินเพื่อผลิตสินค้าเกษตรในพื้นที่ที่มีความเหมาะสมเล็กน้อย และไม่เหมาะสม ซึ่งเป็นสาเหตุสำคัญทำให้เกิดปัญหาผลผลิตต่อไร่ต่ำ ต้นทุนการผลิตสูง สินค้าเกษตรล้นตลาด ไม่คุ้มทุน และราคามีความผันผวนสูง

แผนที่เกษตรเพื่อการบริหารจัดการเชิงรุก (Agricultural Map For Adaptive Management: Agri-map) เป็นการรวบรวมข้อมูลพื้นฐานเชิงแผนที่จากหน่วยงานต่าง ๆ ที่เกี่ยวข้องกับการเกษตร ทั้งดิน น้ำ พืช และสัตว์ เพื่อนำไปใช้เป็นเครื่องมือช่วยในการตัดสินใจของเกษตรกรสำหรับวางแผนการผลิต คาดการณ์ปริมาณผลผลิต ปรับเปลี่ยนการผลิตเป็นสินค้าใหม่ และเตือนภัยทางการเกษตร

ฐานข้อมูลมีทั้งเป็นของหน่วยงานภายในและภายนอกกระทรวงเกษตรและสหกรณ์ ซึ่งมีการบูรณาการ และปรับปรุงข้อมูลให้มีความทันสมัย ทั้งแบบ Online และ Mobile แสดงผลในรูปแบบแผนที่ (รูปหลายเหลี่ยม เส้น จุด) ตามชั้นข้อมูล รูปแบบสถิติ รูปแบบกราฟ เพื่อประยุกต์ใช้กับงานส่งเสริมการเกษตร เช่น ชั้นความเหมาะสมของที่ดินรายชนิดพืช ปัจจุบันมี 49 ชนิดพืช (พืชเศรษฐกิจหลัก 13 ชนิดพืช 14 ชั้นข้อมูล พืชทางเลือก 7 ชนิด และพืชสมุนไพร จำนวน 29 ชนิด) ข้อมูลการใช้ที่ดิน ข้อมูลทรัพยากรดิน เป็นต้น ผู้ใช้งานสามารถเข้าใช้งานได้ทันที จากทุกที่ ทุกเวลาผ่านเว็บไซต์ และสมาร์ทโฟน



ตัวอย่าง การแสดงผลข้อมูลในรูปแบบแผนที่รูปแบบต่าง ๆ ตามชั้นข้อมูล

การเข้าใช้งาน Agri-Map

1. รูปแบบ website ที่ <http://agri-map-online.moac.go.th>
2. รูปแบบ Mobile Application ดาวน์โหลดที่ Google Play หรือ App store ค้นหา "Agri-Map Mobile" หรือสแกน QR Code

Agri-Map Mobile



Agri Map ช่วยให้เกษตรกรกำหนดพื้นที่ปลูกพืชเศรษฐกิจให้เหมาะสมตามชั้นความเหมาะสมของที่ดิน และบริหารจัดการสินค้าเกษตรได้สอดคล้องกับสถานการณ์ปัจจุบันและคาดการณ์ปริมาณผลผลิตในอนาคต

เรียบเรียงข้อมูล : กองนโยบายและแผนที่การใช้ที่ดิน

ออกแบบ : สำนักวิทยาศาสตร์เพื่อการพัฒนาที่ดิน



ชุดองค์ความรู้วิชาการวันดินโลก 2567 เรื่อง "ใส่ใจมาตรฐาน ตรวจวัดจัดการ ดินดียั่งยืน"

กรมพัฒนาที่ดิน กระทรวงเกษตรและสหกรณ์