



เกษตรวัน Kaset One



**รวมการเกษตรเป็นหนึ่ง ที่ฟังของเกษตรกร
เชื่อมเกษตรกรกับเจ้าหน้าที่ ให้ใกล้ชิดกันมากขึ้น**

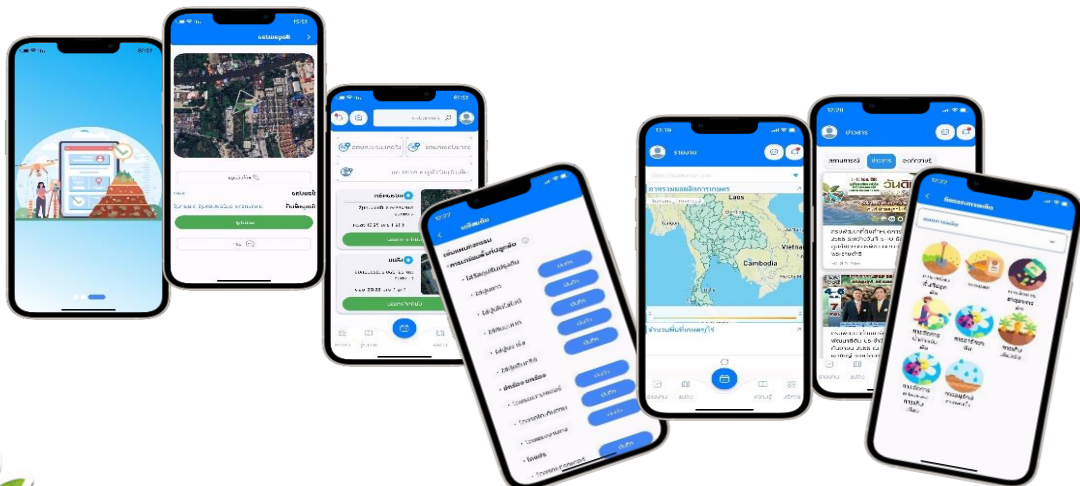
เกษตรวัน เป็นแพลตฟอร์มที่จัดทำในรูปแบบแอปพลิเคชันตามกลุ่มผู้ใช้ ในปัจจุบันมีการจัดทำเป็น 2 แอปพลิเคชันหลัก คือ เกษตรวันสำหรับเกษตรกร และเกษตรวันสำหรับเจ้าหน้าที่ โดยมีวัตถุประสงค์หลักเพื่อให้เกษตรกรได้รับคำแนะนำทางการเกษตรในทุกมิติในระดับรายแปลง โดยมีนักวิชาการเกษตรหรือนักส่งเสริมเกษตรคอยเป็นที่ปรึกษา

เกษตรวันสำหรับเกษตรกร เริ่มจากการลงทะเบียนยืนยันตัวตน จากนั้นผู้ใช้จะสามารถระบุตำแหน่งแปลงทำการเกษตรได้ ซึ่งเมื่อระบุตำแหน่งแปลงแล้ว ผู้ใช้จะกราบข้อมูลภายในแปลงนั้น ทั้งในเรื่องดิน น้ำ พืช และสภาพแวดล้อมอื่นที่สามารถเพิ่มเติมได้ในภายหลัง ซึ่งจะมีนักวิชาการกรมพัฒนาที่ดินเป็นที่ปรึกษาให้ก่อน 1 คน ซึ่งผู้ใช้สามารถเพิ่มเติมได้ในภายหลัง โดยมีที่ปรึกษาได้สูงสุด 19 คน

ภายใต้ตำแหน่งแปลงที่ผู้ใช้ระบุ สามารถแบ่งแปลงย่อย เพื่อวางแผนการใช้ที่ดินระดับไร่นาได้ ทำให้รองรับเกษตรกรที่ประสงค์จะทำเป็นพืชเชิงเดี่ยว การปลูกพืชผสมผสานและเกษตรทฤษฎีใหม่ ทั้งนี้ ในแต่ละแปลงย่อย เกษตรกรสามารถกำหนดประเภทการเพาะปลูกได้เอง ทั้งการทำนา พืชไร่ พืชสวน ปศุสัตว์ ประมง โดยแต่ละแปลงย่อย เมื่อผู้ใช้กำหนดประเภทการใช้ที่ดินแล้ว สามารถเลือกพืชปลูก พันธุ์พืช คำแนะนำระดับรายแปลงในแต่ละขั้นตอนการผลิต จะแตกต่างกันไปตามมาตรฐานการผลิตนั้น

เมื่อกำหนดแผนการผลิตได้แล้ว ระบบจะทำการปฏิทินการเพาะปลูก และมีระบบแจ้งเตือนเมื่อถึงเวลาที่ต้องดำเนินการ ทั้งนี้ กระบวนการวางแผนการผลิตตลอดจนปฏิทินการเพาะปลูก เจ้าหน้าที่ที่ปรึกษาจะรับรู้โดยอัตโนมัติ ผ่านระบบเกษตรวันของเจ้าหน้าที่ และสามารถให้คำแนะนำเพิ่มเติมได้ผ่านระบบ Chat

เมื่อเกษตรกรปฏิบัติตามคำแนะนำ และบันทึกการปฏิบัติ รวมถึงใส่ต้นทุนแล้ว ภายหลังการเก็บเกี่ยวที่มีการบันทึกจำนวนและราคาผลผลิต ระบบจะคำนวณกำไร/ขาดทุนให้ ซึ่งเกษตรกรและเจ้าหน้าที่สามารถติดตามได้ว่า ต้นทุนในส่วนใดสูง และเจ้าหน้าที่จะให้คำแนะนำว่าควรลดต้นทุนในส่วนไหนและจะลดได้อย่างไร



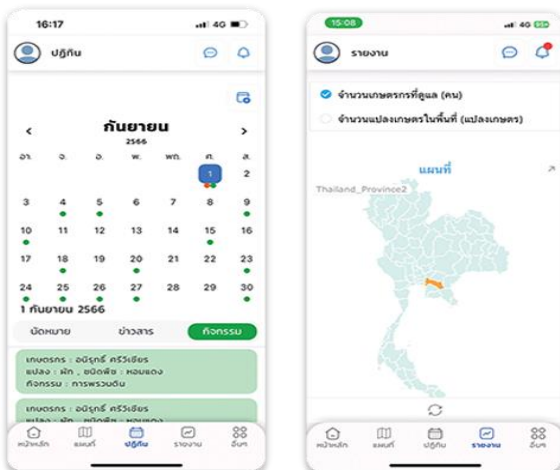
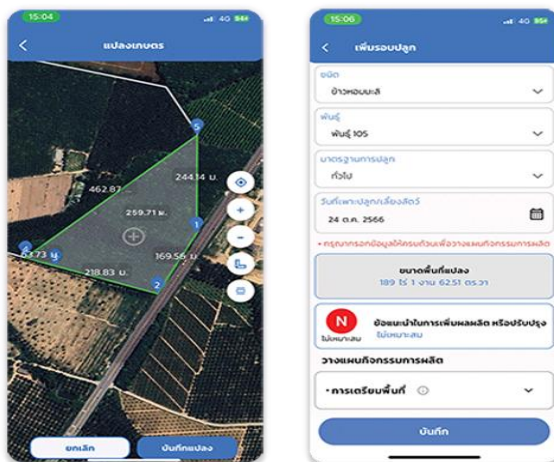
ชุดองค์ความรู้วิชาการวันดินโลก 2567 เรื่อง **"ใส่ใจมาตรฐาน ตรวจวัดจัดการ ดินดียั่งยืน"**

กรมพัฒนาที่ดิน กระทรวงเกษตรและสหกรณ์


การใช้งานแอปพลิเคชันเกษตรวัน

เกษตรกร

-  **วางแผนการเพาะปลูก**
โดยการวาดแปลงและกำหนดการใช้ที่ดิน
-  **จัดการแปลงเกษตร**
โดยกำหนดชนิดพืชและกิจกรรม
-  **บันทึกกิจกรรมการผลิต**
และต้นทุนผลตอบแทน
-  **รับคำแนะนำหรือนัดหมาย**
จากเจ้าหน้าที่ผ่านระบบแชท
-  **รับข่าวสาร องค์ความรู้**
สถานการณ์ด้านการเกษตร
-  **เชื่อมโยงบริการอื่น ๆ**
ผ่าน Easy Service และภาคีเครือข่าย

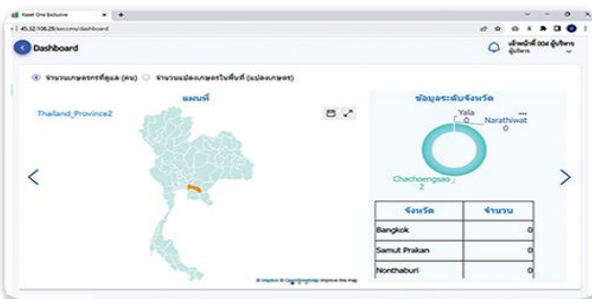


เจ้าหน้าที่

-  **ติดตามกิจกรรมการผลิต**
ของแปลงเกษตรกรภายใต้การดูแล
-  **ให้คำแนะนำและนัดหมาย**
เกษตรกรผ่านระบบแชท
-  **แสดงแผนที่และข้อมูล**
ทางการเกษตร
-  **เชื่อมโยงสู่การบริหารจัดการอื่น**
เป็น Portal สู่ Application อื่น ๆ
-  **แจ้งสถานการณ์ ข่าวสาร**
องค์ความรู้ และงานกิจกรรมต่าง ๆ

ผู้บริหาร

-  **Dashboard** แสดงข้อมูล และแผนที่
ภาพรวมสถิติการทำการเกษตรในพื้นที่
-  **แสดงข้อมูลตามกลุ่มเป้าหมาย**
ตอบสนองความต้องการที่แตกต่าง
-  **Map on Demand** สอบถาม
ปัญหาหรือข้อมูลเชิงพื้นที่ที่ต้องการ



สแกน QR Code
เพื่อดูรายละเอียด
วิธีการใช้งานเพิ่มเติม



เรียบเรียงข้อมูลและออกแบบ : ศูนย์เทคโนโลยีสารสนเทศและการสื่อสาร

ชุดองค์ความรู้วิชาการวันดินโลก 2567 เรื่อง **"ใส่ใจมาตรฐาน ตรวจวัดจัดการ ดินดียั่งยืน"**

กรมพัฒนาที่ดิน กระทรวงเกษตรและสหกรณ์

