

บริหารจัดการที่ดินอย่างยั่งยืน ด้วยแผนการใช้ที่ดินระดับตำบล



ความสำคัญแผนการใช้ที่ดินระดับตำบล

แผนการใช้ที่ดินระดับตำบล มีความสอดคล้องกับพันธกิจของกรมพัฒนาที่ดิน ตั้งแต่การกำหนดขอบเขตการใช้ที่ดิน สู่การวางแผนการใช้ที่ดิน รวมถึงเทคโนโลยีการจัดการดินที่ดี การปรับปรุงบำรุงดินให้เป็นดินดีเหมาะสมต่อการปลูกพืช สร้างผลผลิตที่ดี ภายใต้สิ่งแวดล้อมที่ดี และเชื่อมโยงถึงการร่วมมือกับภาคส่วนต่างๆ ในการสร้างการเรียนรู้ในทุกระดับ ถึงการจัดการการเกษตรที่ดีปลอดภัย ส่งผลให้เกษตรกรมีคุณภาพชีวิตที่ดี

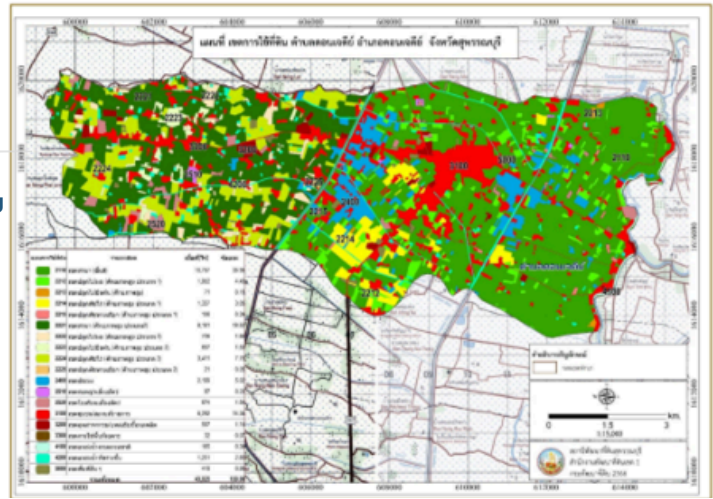


ฐานข้อมูลเพื่อการวางแผน

- **ด้านกายภาพ** เช่น ทรัพยากรดิน การใช้ที่ดิน ปริมาณน้ำฝน พื้นที่ชลประทาน เขตป่าไม้ประเภทต่างๆ เป็นต้น
- **ด้านเศรษฐกิจและสังคม** เช่น ประชากร การถือครองที่ดิน ข้อมูลการวิเคราะห์ชุมชนแบบมีส่วนร่วม (PRA)
- **ด้านกฎหมาย/นโยบาย/ยุทธศาสตร์** เช่น แผนพัฒนาของ อบต. แผนพัฒนาของจังหวัด เป็นต้น

กระบวนการจัดทำแผนการใช้ที่ดินระดับตำบล

- **จัดระดับความเหมาะสมของที่ดิน** สำหรับพืชที่ปลูกเป็น 4 ระดับ ได้แก่ สูง ปานกลาง เล็กน้อย และไม่เหมาะสม
- **สังเคราะห์สภาพปัญหา** จากการวิเคราะห์ชุมชนแบบมีส่วนร่วม หาผลกระทบที่เกิดจากปัญหาและแนวทางแก้ไข
- **ศึกษาข้อมูลด้านกายภาพ เศรษฐกิจและสังคม กฎหมาย นโยบาย และยุทธศาสตร์ที่เกี่ยวข้อง** วิเคราะห์หาความเชื่อมโยงของข้อมูลจากการวิเคราะห์ข้อมูลเพื่อจัดทำเขตการใช้ที่ดินตามศักยภาพของทรัพยากร ประกอบด้วย 6 เขตหลัก ได้แก่ เขตป่าไม้ เขตเกษตรกรรม (แบ่งเป็นเขตเกษตรกรรมชนิดดี เขตเกษตรกรรมที่มีศักยภาพการผลิตสูง และเขตเกษตรกรรมที่มีศักยภาพต่ำ) เขตชุมชน และสิ่งปลูกสร้าง เขตแหล่งน้ำ เขตพื้นที่อื่นๆ เขตรักษาของธรรมชาติและสิ่งแวดล้อม



การขับเคลื่อน/การนำไปใช้ประโยชน์

- เกิดการบูรณาการการทำงานระหว่างหน่วยงาน โดยเฉพาะกับองค์กรปกครองส่วนท้องถิ่น ระดับตำบลหรือเทศบาล หรือหน่วยงานอื่นที่เกี่ยวข้อง เช่น สำนักงานเกษตรอำเภอ
- นำข้อมูลประกอบการพิจารณาจัดทำแผนงาน โครงการ กิจกรรมต่างๆ เพื่อการพัฒนาพื้นที่ให้สอดคล้องกับสภาพปัญหา และความต้องการในระดับพื้นที่ภายใต้เขตการใช้ที่ดิน

ผู้ที่สนใจสามารถเข้าชมได้ที่ >>> <https://webapp.idd.go.th/lpd/zonmap2TB.php>

เรียบเรียงข้อมูล : กองนโยบายและแผนการใช้ที่ดิน
ออกแบบ : สำนักวิทยาศาสตร์เพื่อการพัฒนาที่ดิน



ชุดองค์ความรู้วิชาการวันดินโลก 2567 เรื่อง **“ใส่ใจมาตรฐาน ตรวจวัดจัดการ ดินดียั่งยืน”**

กรมพัฒนาที่ดิน กระทรวงเกษตรและสหกรณ์